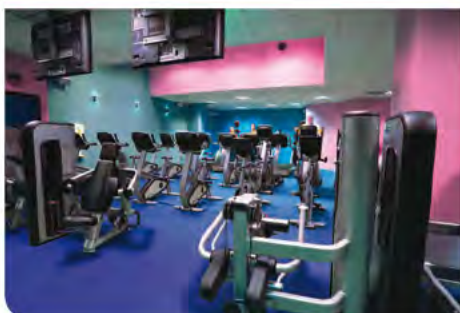
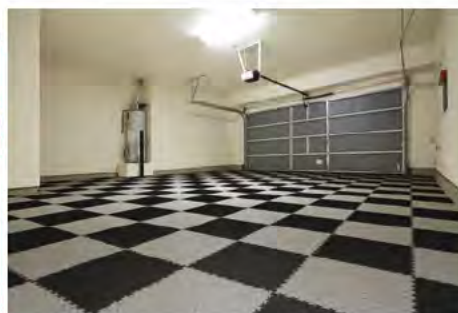


Fortemix

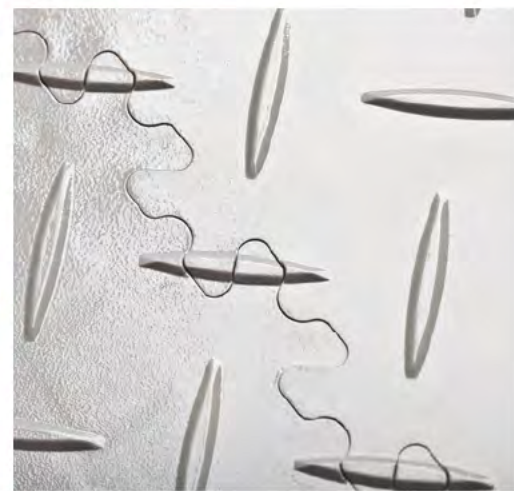
# Fortelock

*Szybka podłoga*

*Płyty winylowe z zamkiem do dowolnego układania*









# O płytach Fortelock

System Fortelock składa się ze wzajemnie połączonych płyt ze 100% PVC, które nadają się zarówno na nowe, jak i na stare podłoża różnej jakości. Płyty te produkowane są w Republice Czeskiej metodą wtryskiwania za pomocą nowoczesnych energooszczędnych pras wtryskowych z materiałów, które zapewniają płytom wysoką odporność na zużycie, chemiczną odporność oraz długotrwałą stabilność.

## Szerokie zastosowanie od budynków szkolnych po ciężką produkcję

Płyty mają bardzo szerokie zastosowanie w produkcji, magazynach, wynajmach, garażach, warsztatach, fitness, kąpielach dla dzieci, sklepach, piwnicach, pralniach, autoserwisach, showroomach, kancelariach, na wystawach, itd....

## Łatwe układanie niezależne od podłoża

Posadzka Fortelock przoduje łatwą instalacją, kiedy większością wystarczy tylko gumowy młotek i nóż. W dodatku w większości przypadków nie potrzeba przygotowania podłoża poprzez żwirowanie, ani klejenia płyt itp.

## Przyjemna i kolorowa posadzka

Płyty Fortelock wyraźnie tłumią wibracje i odgłos kroków oraz pełnią funkcję izolatora cieplnego. Dlatego poruszanie się i stanie na płytach Fortelock jest o wiele przyjemniejsze aniżeli np. na betonie, płytkach ceramicznych itp. W dodatku różne warianty kolorów płyt Fortelock umożliwiają popuścić wodze swojej fantazji.

## Odporność i jakość

Zarazem dzięki wysokiej 7 mm grubości płyty Fortelock odporne są na duże i częste obciążenie, udary (np. młotka), chemikalia itp. W dodatku jakość płyt Fortelock jest gwarantowana zgodnie z normami europejskimi, zwłaszcza EN 14014.

## Posadzka, która oddycha – system ochrony przeciw wilgotności Air-Flow

Płyty Fortelock mają na dolnej stronie unikatowy system kanalików odprowadzających, który zapewnia odprowadzanie wilgoci i tym zapobiega problemom z wilgocią podłoża i powstaniu pleśni.

## Gwarancja na zużycie aż 12 lat

Spółka Fortemix gwarantuje odporność na zużycie Fortelock przez okres aż dwanaście lat od daty produkcji, zob. karta techniczna. Przewidywana żywotność pod warunkiem odpowiedniej konserwacji wynosi 25 lat.

## Produkt przyjazny dla środowiska

W produkcji płyt Fortelock stosowane są w największej mierze standaryzowane materiały powtórnie przetworzone, szczególnie z innych procesów produkcyjnych, by tym zaoszczędzić źródła pierwotne. W dodatku pod koniec cyklu żywotności posadzki można za opłatą płyty w 100% poddać recyklingowi i na nowo wytłoczyć, a więc posadzka może służyć jeszcze przez wiele lat bez dalszych kosztów.



## Posadzkę można zdemontować, przenieść i łatwo naprawić.

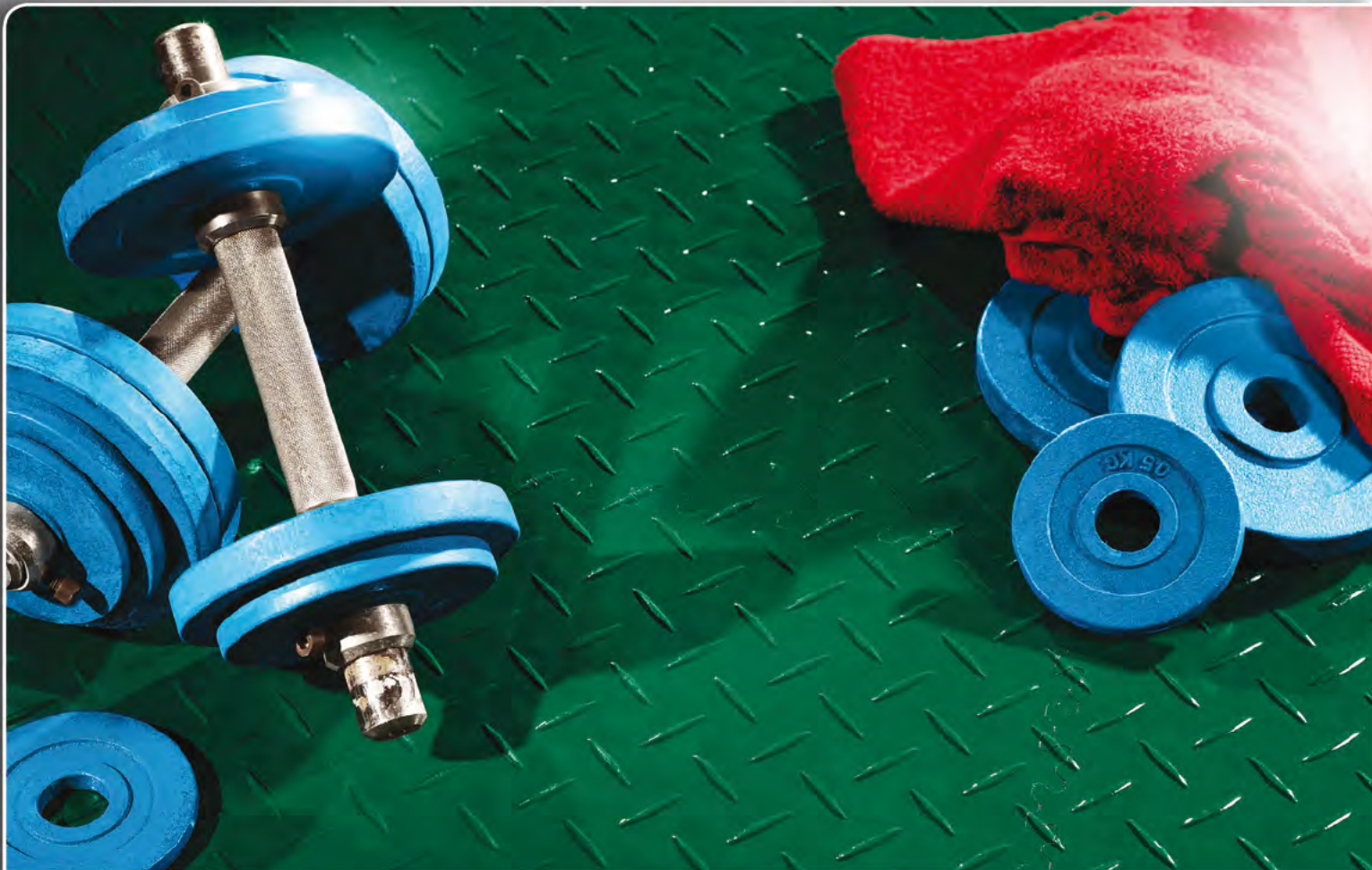
Poszczególne płyty Fortelock albo też całą posadzkę można kiedykolwiek zdemontować i przenieść na inne miejsce, np. do nowego wynajmu. W przypadku uszkodzenia można z łatwością wymienić tylko jedną płytę.

## Z dumą wyprodukowane w Republice Czeskiej

Płyty Fortelock produkowane są na własnych prasach wtryskowych w Republice Czeskiej, w ostrawskiej fabryce produkcyjnej. Producent płyt – Fortemix – jest czeską spółką specjalizującą się na produkcji systemów posadzkowych, które zaaplikowane są już na powierzchni ponad 5 000 000 m<sup>2</sup> na terenie całego świata. Na podstawie danej specjalizacji spółka Fortemix buduje nowoczesną firmę, która dzięki jakości, cenie i innowacjom bieżąca jest już w 9 krajach europejskich.









# Często zadawane pytania

## Jakie ma posadzka Fortelock zastosowanie?

Posadzka Fortelock została stworzona dla szerokiej skali zastosowania, np. w produkcji, garażach, warsztatach, piwnicach, magazynach, pralniach i wielu innych pomieszczeniach.

## Czy posadzkę muszę przed instalacją Fortelock przygotować?

Większością wystarczy posadzkę tylko pozamiatać. Olej czy inne zanieczyszczenia nie są w ogóle przeszkodą. W przypadku ubytków nie dojdzie do uszkodzenia Fortelock (tylko do przerysowania nierówności), jednak ubytki te zalecamy zalać cementową albo inną mieszanką, by ułatwić tym używanie posadzki.

## Co potrzebuję do aplikacji Fortelock?

Nie trzeba żadnych specjalnych urządzeń. Zalecamy gumowy młotek w celu łatwego połączenia zamków oraz nóż do obcinania przy ścianach.

## Jak zakończę posadzkę Fortelock przy ścianach i wjazdach?

Skrajną płytę przy ścianie obetniemy nożem 5 mm od ściany. Płyty przy wjeździe połączymy z rampami Fortelock.

## Czy posadzka Fortelock wytrzyma działanie olejów i innych chemikaliów?

Na pewno. Struktura polimerowa posadzki Fortelock jest odporna na działanie większości olejów i kwasów.

## Czy w przypadku uszkodzenia można płytę wymienić?

Oczywiście, można wymienić tylko jedną albo nawet więcej płyt.

## Czy posadzka nie jest zbyt śliska?

Właśnie na odwrót. Wzory posadzki są wysoce przeciwpoślizgowe.

## Co się stanie z wodą na posadzce?

Zamki posadzki Fortelock są dosyć szczelne, czyli pod płyty przedostanie się tylko minimum wody. W dodatku płyty Fortelock mają specjalny system kanalików AirFlow, który zapewnia „oddychanie” płyty, a więc woda może z łatwością odparować spod płyty. W odróżnieniu od innych systemów pod posadzką Fortelock nie może w ten sposób dojść do gnicia i cuchnięcia poprzez nieprzepuszczenie wody.

## Czy posadzka ta również izoluje?

Tak, posadzka Fortelock jest izolatorem tak temperatury, jak też dźwięków.

## Jakiej pielęgnacji posadzka wymaga?

Posadzka standardowo nie wymaga niczego więcej niż wody, saponatu i mopu. W przypadku zapotrzebowania zwiększenia połysku posadzki albo czyszczenia ekstremalnych zanieczyszczeń zalecamy sortyment marki Dr.Schutz.

## Czy istnieje tu zwiększone ryzyko pożaru?

Dzięki składnikom posadzki Fortelock, które same tłumią ogień, dana posadzka jest zaszeregowana do kategorii „trudnopalny”.

## Mogę zastosować posadzkę również na zewnątrz?

Nie jest to zalecane, ale jest to możliwe, o ile użytkownik liczy się z możliwymi zmianami kolorów i objętości płyt.







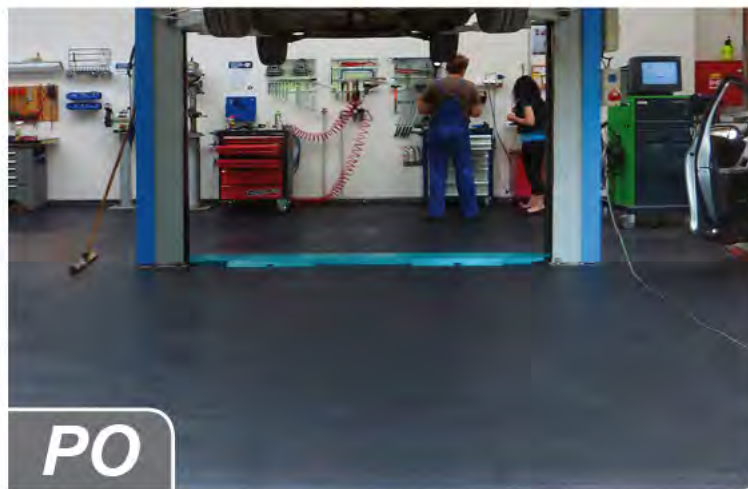


# Porównanie sposobu napraw posadzek

	Płyty winylowe Fortelock	Płyty ceramiczne	Jastrychy cementowe	Impregnaty	Masy żywiczne
Cena materiału	wyższa	średnia	średnia	niska	wyższa
Cena aplikacji	bardzo niska	średnia	średnia	średnia	wysoka
Odporność na zużycie	wysoka	średnia	średnia	niska	wysoka
Tolerancja wobec wilgoci podłoża	wysoka	średnia	wysoka	niska	bardzo niska
Instalacja w ciągu kilku godzin	tak	nie	nie	częściowo	nie
Zaprzestanie prac w pomieszczeniu łącznie z przygotowaniem podłoża	zerowe	średnie	wysokie	średnie	wysokie
Instalacja tylko gumowym młotkiem i nożem	tak	nie	nie	nie	nie
Odporna na udary	całkowicie	mało	średnio	mało	średnio
Łatwa naprawa miejscowa	tak	częściowo	nie	nie	nie
Zależność od podkładu i konieczność przygotowań	minimalna	wysoka	wysoka	wysoka	wysoka
Powierzchnia przeciwzmczeniowa i izolacyjna	tak	nie	nie	nie	częściowo
Możliwość łatwej wymiany lub przemieszczenia	tak	nie	nie	nie	nie



**PRZED**



**PO**



# Fortelock 2010, 2020 – płyty do najwyższego obciążenia



Płyty te są z dolnej strony pełne i używane są w przestrzeniach o wysokim punktowym lub dynamicznym obciążeniu. Najczęściej chodzi o eksploatacje, gdzie używana jest ciężka technika manipulacyjna (zwł. wózki widłowe lub elektryczne wózki paletowe).

## Typowe eksploatacje

- fabryki i magazyny
- zakłady maszynowe
- centra handlowe
- centra dystrybucyjne
- garaże techniki ciężkiej
- obiekty sportowe
- wystawy i miejsca sprzedaży
- dworce i lotniska
- terminale dla podróżujących
- elektrownie
- remizy strażackie i komendy policji



▲ szczegół tylnej strony



## Informacje techniczne - specyficzne

Nazwa produktu	Fortelock 2010	Fortelock 2020	Fortelock 2015	Fortelock 2025
Rodzaj produktu	Płyty		Rampa i naroże w jednym	
Powierzchnia	diament	skóra	diament	skóra
Rozmiary	510x510x7mm		510x140x7mm	
Waga	2,2 kg		0,5 kg	





# Fortelock 2050, 2060 – płyty do średniego obciążenia

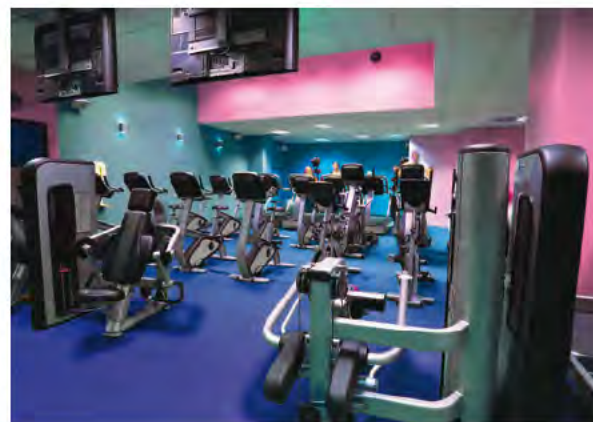
Płyty te są z dolnej strony żebrowane i używane są w przestrzeniach o **średnim punktowym lub dynamicznym obciążeniu**. Najczęściej chodzi o eksploatację, gdzie nie jest stosowana ciężka technika manipulacyjna (zwł. wózki widłowe lub elektryczne wózki paletowe).

## Typowe eksploatacje

- garaże, warsztaty, piwnice
- sklepy
- fitness i obiekty sportowe
- kancelarie
- lekka produkcja
- sale gimnastyczne
- i magazynowanie
- terminale dla podróżujących
- szkoły, przedszkola
- autoserwisy
- elektrownie
- wystawy i miejsca sprzedaży

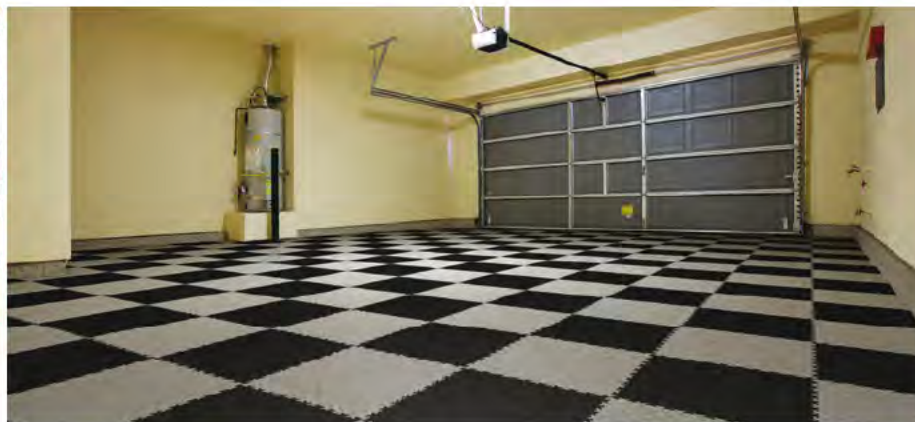


▲ szczegóły tylnej strony



### Informacje techniczne - specyficzne

Nazwa produktu	Fortelock 2050	Fortelock 2060	Fortelock 2015	Fortelock 2025
Rodzaj produktu	Płyty		Rampa i naroże w jednym	
Powierzchnia	diament	skóra	diament	skóra
Rozmiary	510x510x7mm		510x140x7mm	
Waga	1,4 kg		0,5 kg	





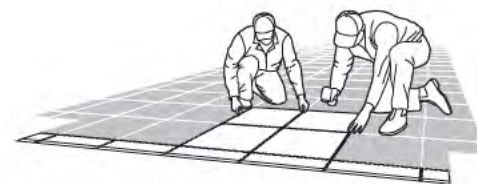
# Przebieg instalacji



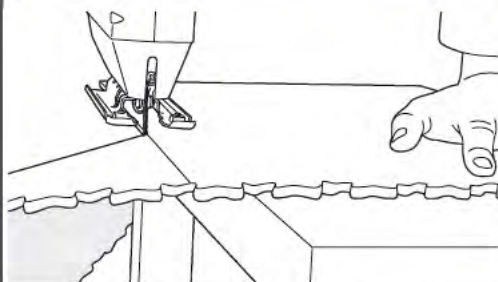
**1** Przed rozpoczęciem układania należy pozostawić płyty 24 godzin, by się aklimatyzowały, a posadzkę należy wyrównać i pozamiatać.



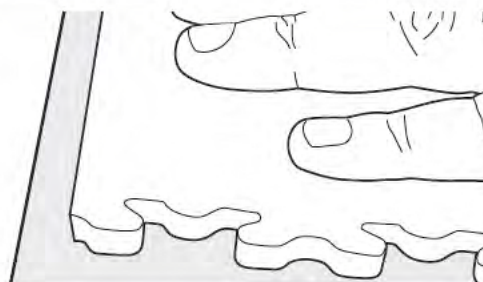
**2** Za pomocą kredy narysujemy linie w poprzek i wzdłuż pomieszczenia. Konieczne jest, by płyty były w stosunku do siebie ułożone prostopadle.



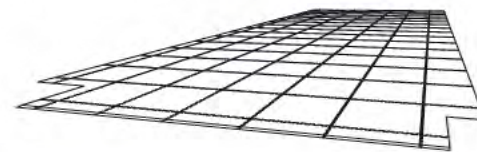
**3** Płyty rozmieścimy i łączymy ze sobą za pomocą gumowego miotka. Układanie należy rozpocząć od wjazdu w kierunku do pomieszczenia.



**4** W końcu płyty obcinamy i usadowimy je.



**5** Przy ścianach należy zostawić przynajmniej 5 mm spoinę.



**6** Gotowe.





# Informacje techniczne

## Informacje techniczne

Twardość	92 Shore A
Odporność na chemikalia	Dobra
Grubość całkowita	7-8 mm
Grubość warstwy powierzchniowej	7-8 mm
Odporność na ścieranie	T (<0.1mm /100)
Deformacja po obciążeniu statycznym	<0.1mm
Stabilność rozmiarowa	<=0,20%
Odporność wybarwień na światło sztuczne	>5 (bez uszkodzenia)
Reakcja na ogień	trudno zapalny
Przeciwoślizgowość	aż 0,75 dynamiczny współczynnik tarcia
Gwarancja na zużycie	aż 12 lat

## Wzory



## Strona dolna



## Kolory (standardowe)



Szary



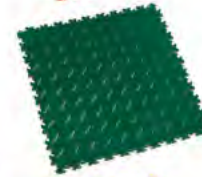
Czarny



Niebieski



Czerwony



Zielony



Żółty

Bliższe informacje na temat zastosowania, konserwacji i gwarancji znajdują się w karcie technicznej oraz na stronach internetowych

[www.szybkapodloga.eu](http://www.szybkapodloga.eu)  
[www.fortemix.pl](http://www.fortemix.pl)





**Fortemix** **Fortelock**



Pieczętka dystrybutora:



Kontakt: Fortemix s.r.o., Kirilovova 812, Paskov, 739 21, tel: +420 558 63 83 11  
[www.szybkapodloga.eu](http://www.szybkapodloga.eu), [www.fortemix.pl](http://www.fortemix.pl)